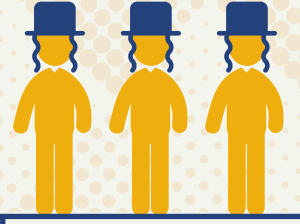
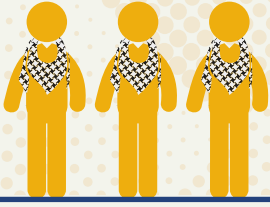


القدس 2018

حصار التهويد والاعتداء

2/1

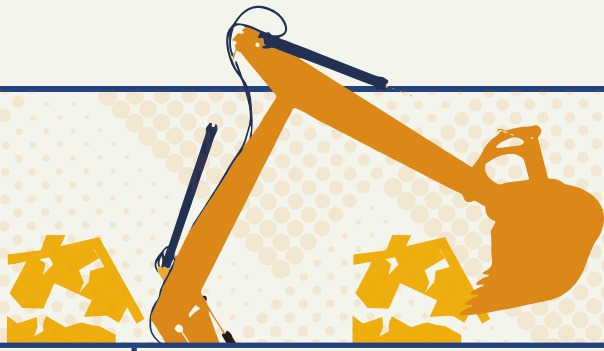
الاعتداءات على المسجد الأقصى



أبعدت سلطات الاحتلال خلال 2018 نحو **176** فلسطينياً عن المسجد الأقصى المبارك. وتراوحت فترات الإبعاد ما بين أسبوع وستة أشهر، وكان من بين المبعدين **30** سيدة و **13** فتى، وأبعدت سلطات الاحتلال **17** فلسطينياً عن مدينة القدس².

اقتحم المسجد الأقصى خلال عام 2018 نحو **29,801** مستوطنًا متطرفًا، بحسب دائرة الأوقاف الإسلامية وشؤون المسجد الأقصى. وقد سجل عدد المقتحمين زيادة نحو **17%** عن عام 2017¹.

هدم منازل المقدسيين



أبرز الأحياء المقدسية التي طالتها عمليات الهدم هي⁶:

← سلوان هُدم فيها **30** منشأة

← مخيم شُغاف **21** منشأة

← بيت حنينا **19** منشأة

← العيسوية **18** منشأة

← جبل المكبر **17** منشأة

أبرز ما هدمته سلطات الاحتلال في مدينة القدس ما يأتي:

← **40** منزلا

← **52** منشأة تجارية

← **18** مستوعب "كونتينر"

← مستخدمة كمخازن ومكاتب

← **7** بركسات للمواشي

← **6** مرآب للمركبات⁵

هدمت سلطات الاحتلال نحو **143** منشأة سكنية وتجارية، من بينها **24** منشأة قام أصحابها بهدمها ذاتياً تجنباً للغرامات الباهظة وتحميلهم كلفة الهدم³. وبلغت نسبة إخطارات الهدم الصادرة بحق المقدسيين في المدينة المحتلة نحو **27%** من مجمل إخطارات الهدم التي أصدرتها أذرع الاحتلال خلال عام 2018⁴.