

# جدار الفصل العنصري يرسم حدود القدس

## غلاف القدس

3 جوانب

هو جدار فصل عنصري يحيط بمدينة القدس من 3 جوانب الشمال والجنوب والشرق ويعزلها عن الضفة الغربية بالكامل.

## مسار الجدار

يسير الجدار بشكل متعرج لينشئ منطقة واسعة على الشكل الآتي:

- القدس بحدودها البلدية التي وسعها الاحتلال عام 1967.
- يضم التجمعات الاستيطانية الواقعة في الضفة الغربية مثل تجمعات "غوش عتصيون" و"معاليه أدومييم" و"جفعات زئيف".
- يستثني أحياء عربية واقعة ضمن حدود البلدية لتصبح خارج الجدار.

## الهدف الأساسي

عاصمة يهودية  
أورشليم القدس

غربي القدس

شركي القدس

تستثني الأحياء العربية المقدسية المناطق ذات الكثافة السكانية الفلسطينية

مستوطنات في الضفة الغربية تشكل حزاماً يهودياً حول القدس

## طول الجدار

708 كلم

طول الجدار الإجمالي في الضفة الغربية

## طول الجدار

142 كلم

طول الجزء الذي يحيط بالقدس

## الارتفاع

يبلغ ارتفاع جدار الفصل بين

4-8 أمتار

## التكلفة

\$2,500,000

تكلفة إنشاء الـ "كلم الواحد" من الجدار



## مشابهات عنصرية



يتشابه جدار الفصل العنصري بـ "أبرتهيد" جنوب إفريقيا، و"جدار برلين"

## معاهدة التمييز العنصري

- البروتوكول الأول لاتفاقيات جنيف
- النظام الداخلي للمحكمة الجنائية الدولية (1998)
- المعاهدة الدولية ضد جريمة التفرقة العنصرية

## الاتفاقيات الدولية

الاتفاقيات والمعاهدات الدولية التي تعتبر جدار الفصل العنصري جريمة ضد الإنسانية.



## القرارات الدولية بحق الجدار

### 1 اتفاقية

"لاهاي لعام 1907"

تعتبر المادة 52 من اتفاقية "لاهاي لعام 1907" أن ضم الأراضي المحتلة إلى أراضي دولة الاحتلال يعدّ محرماً ومخالفاً للأعراف والمواثيق الدولية، وتعتبر اتفاقية لاهاي جزءاً من العرف الدولي.

### 2 2003/10/21

يمثل جدار الفصل العنصري انتهاكاً لجميع المواثيق والأعراف الدولية وخاصة قرار الأمم المتحدة الصادر بتاريخ 2003/10/21 والذي يدعو بوضوح لإيقاف بنائه.

### 3 2004/7/9

أصدرت محكمة العدل الدولية قرارها الاستشاري في 2004/7/9، باعتبار الجدار مخالفاً للقانون الدولي، وتضمن القرار دعوة لإلغاء الجدار، وإعادة الممتلكات المصادرة، وتعويض المتضررين.

## الأضرار

90%

خسرت القدس حوالي 90% من أراضيها

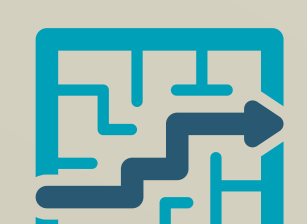
يشكل الجدار الضربة القاضية على اقتصاد مدينة القدس بعزلها عن محيطها

120,000

يخرج الجدار حوالي 120,000 فلسطينياً من حاملة الهوية المقدسية يعيشون ضمن حدود البلدية وخارج الجدار مثل كفر عقب وسمير اميس وقلنديا ومخيم شعفاط ورأس خميس.



المقدسيون المحتجزون خارج الجدار يتعين عليهم الحصول على تصاريح كي يتمكنوا من عبور البوابات للاستفادة من النظام الصحي داخل القدس.



يتعرج مسار الجدار ليستثني أحياء عربية من القدس خارجها ويضم مستوطنات يهودية إليها.

يظطر حوالي 20% من تلاميذ مدارس الأوقاف في شرق القدس و20% من المعلمين ممن احتجزوا خلف الجدار إلى اجتياز حاجز تفتيش بشكل يومي للوصول إلى مدارسهم في شرق القدس.

يشدد الاحتلال في إجراءات الحصول على ترخيص لمرضى الضفة الغربية من أجل العلاج في مستشفيات القدس.

أدى عزل القدس عن الضفة إلى عجوزات مائية وصعوبات أخذة في التفاقم في إدارة المؤسسات الطبية في شرقي القدس.

